



Work Plan for SGA2:WP2

Dan Wu



facebook.com/statistiskacentralbyranscb



[@SCB_nyheter](https://twitter.com/SCB_nyheter)



[statistiska_centralbyran_scb](https://www.instagram.com/statistiska_centralbyran_scb)



www.linkedin.com/company/scb



Current situation

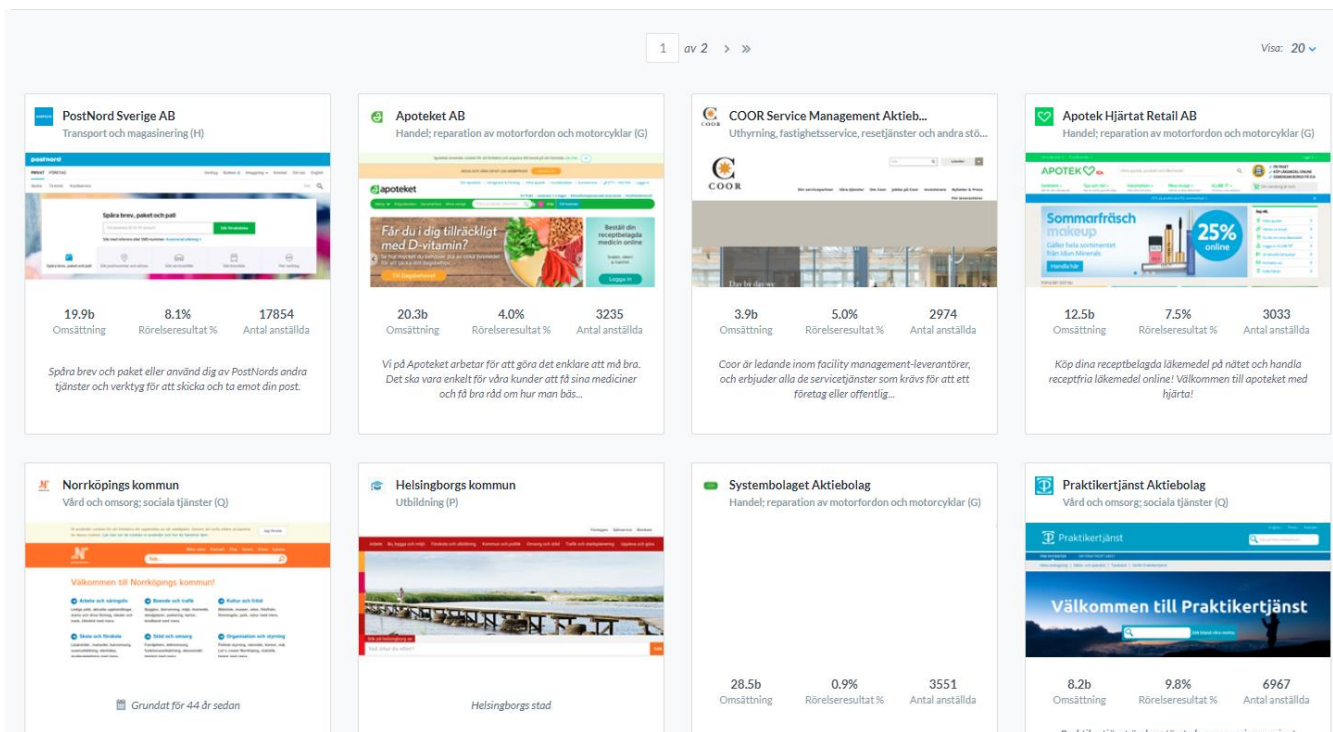
- The legal condition is unchanged at SCB, i.e. we have to wait for an internal report of our lawyer;
- However, we got access to data provided by Vainu, who scrapes the Internet and sorts the data according to companies. Vainu's interest is to sell data to organizations who wish to collecting data of customers or for other purpose, e.g. for statistics generating.





Vainu data

- With the given organization numbers, the data of the enterprises are listed as in the figure below





Vainu data

- Data presented for one company

COOR Service Management Aktiebolag

Coor är ledande inom facility management-leverantörer, och erbjuder alla de servicetjänster som krävs för att ett företag eller offentlig...

3.9b ▲
Omsättning (SEK)

5.0% ▼
Rörelseresultat

2974 ▼
Anställda

Actively hiring | Microsoft products | Internet of things

Coor AB • Stockholm • Bygg & Hantverk Serviceelektriker, Nya Karolinska Solna Coor har fått det stora förtroendet att leverera service till Nya Karolinska Solna. Idag 08:10 44 dagar kvar

a month ago (källa: jobb.blocket.se)

Rekrytering

Coor Service Management Group AB

Coor tar avtal med Karolinska

4 months ago (källa: di.se)

Coor Service Management har tecknat ett avtal med Karolinska Universitetssjukhuset om att driva köket i det nya sjukhuset.

Stora förvärvade kunder / projekt

Coor Service Management sökersommarvikarier inom lokalvård

Mina kontakter

I PORTFOLIO:
topAE30
Lägg till i portfolio

Tillväxt i omsättning

År	Omsättning (mrd)
2012	~4.0
2013	~4.0
2014	~4.5
2015	~4.0
2016	~4.0
2017	~4.0

Uppslutningar baseras på ett antal insamlade faktorer. De genereras med artificiell intelligens som maskinlärningsalgoritmer och uppdateras konstant.

SoMe-index

Plattform	Antal
Twitter-följare	194
Gillamarkeringar på Facebook	2.2k
Youtube antal visningar	12.1k

PERSONER SOM PRATAR OM DETTA PÅ FACEBOOK



Vainu data

- Interesting variables

- ❖ Company Name
- ❖ Organization number
- ❖ Visiting Address
- ❖ Post address
- ❖ Home page URL
- ❖ Telephone
- ❖ Economic branch
- ❖ Number of Employees
- ❖ Turnover

- ❖ Twitter länk
- ❖ Linkedin länk
- ❖ Youtube länk
- ❖ Facebook länk
- ❖ E-mail
- ❖ Other indexes
composed by Vainu





Vainu data

- The data can be saved in csv format

A	B	C	D	E	F	G	H	I	J	K	L	M	N	O	P	Q	R	S	T	U	V	W	X	Y	Z	AA	AB	AC	
Företag	Org. numr	Status	ac	Status	Address	Postnumr	Stad	Besöksad	Besökspo	Besökskta	Webb-sid	Telefonn	Länken til	Registreri	Anslutnin	Industri	Huvud ind	Antal anst	Omsättnr	Revisor	LinkedIn l	Twitter l	lä Youtube l	Facebook l	Gillamarki	Personer	Publicera	Engagemä	Twitter-fc
Apotek HJ	5,57E+09	active		Fusion av:	Svetsarväj 17193	SOLNA	Svetsarväj 17193	SOLNA	http://ww.010-49900	https://af.19.12.2008					Apoteksh:Detaljhan	3033	1,31E+09				https://tw	http://ww	https://www.facebook.com/apotekhjartat?fref=ts					1113	
Apotek HJ	5,57E+09	active		Fusion av:	Svetsarväj 17193	SOLNA	Svetsarväj 17193	SOLNA	http://ww.010-49900	https://af.19.12.2008					Apoteksh:Detaljhan	3033	1,31E+09				https://tw	http://ww	https://www.facebook.com/apotekhjartat?fref=ts					1113	
Apotek HJ	5,57E+09	active		Fusion av:	Svetsarväj 17193	SOLNA	Svetsarväj 17193	SOLNA	http://ww.010-49900	https://af.19.12.2008					Apoteksh:Detaljhan	3033	1,31E+09				https://tw	http://ww	https://www.facebook.com/apotekhjartat?fref=ts					1113	
Apotek HJ	5,57E+09	active		Fusion av:	Svetsarväj 17193	SOLNA	Svetsarväj 17193	SOLNA	http://ww.010-49900	https://af.19.12.2008					Apoteksh:Detaljhan	3033	1,31E+09				https://tw	http://ww	https://www.facebook.com/apotekhjartat?fref=ts					1113	
Apoteket	5,56E+09	active		Aktivt	Box 3001 16903	SOLNA	Dalvägen 16956	SOLNA	http://ww.010-44750	https://af.01.09.1970					Apoteksh:Detaljhan	3235	2,13E+09				https://w	https://tw	https://w	https://w	27908	406.04285714	1.4547799		1397
Apoteket	5,56E+09	active		Aktivt	Box 3001 16903	SOLNA	Dalvägen 16956	SOLNA	http://ww.010-44750	https://af.01.09.1970					Apoteksh:Detaljhan	3235	2,13E+09				https://w	https://tw	https://w	https://w	27908	406.04285714	1.4547799		1397
Apoteket	5,56E+09	active		Aktivt	Box 3001 16903	SOLNA	Dalvägen 16956	SOLNA	http://ww.010-44750	https://af.01.09.1970					Apoteksh:Detaljhan	3235	2,13E+09				https://w	https://tw	https://w	https://w	27908	406.04285714	1.4547799		1397
Apoteket	5,56E+09	active		Aktivt	Box 3001 16903	SOLNA	Dalvägen 16956	SOLNA	http://ww.010-44750	https://af.01.09.1970					Apoteksh:Detaljhan	3235	2,13E+09				https://w	https://tw	https://w	https://w	27908	406.04285714	1.4547799		1397
Apoteket	5,56E+09	active		Aktivt	Box 3001 16903	SOLNA	Dalvägen 16956	SOLNA	http://ww.010-44750	https://af.01.09.1970					Apoteksh:Detaljhan	3235	2,13E+09				https://w	https://tw	https://w	https://w	27908	406.04285714	1.4547799		1397
Apoteket	5,56E+09	active		Aktivt	Box 3001 16903	SOLNA	Dalvägen 16956	SOLNA	http://ww.010-44750	https://af.01.09.1970					Apoteksh:Detaljhan	3235	2,13E+09				https://w	https://tw	https://w	https://w	27908	406.04285714	1.4547799		1397
Apoteket	5,56E+09	active		Aktivt	Box 3001 16903	SOLNA	Dalvägen 16956	SOLNA	http://ww.010-44750	https://af.01.09.1970					Apoteksh:Detaljhan	3235	2,13E+09				https://w	https://tw	https://w	https://w	27908	406.04285714	1.4547799		1397
Apoteket	5,56E+09	active		Aktivt	Box 3001 16903	SOLNA	Dalvägen 16956	SOLNA	http://ww.010-44750	https://af.01.09.1970					Apoteksh:Detaljhan	3235	2,13E+09				https://w	https://tw	https://w	https://w	27908	406.04285714	1.4547799		1397
Apoteket	5,56E+09	active		Aktivt	Box 3001 16903	SOLNA	Dalvägen 16956	SOLNA	http://ww.010-44750	https://af.01.09.1970					Apoteksh:Detaljhan	3235	2,13E+09				https://w	https://tw	https://w	https://w	27908	406.04285714	1.4547799		1397
Apoteket	5,56E+09	active		Aktivt	Box 3001 16903	SOLNA	Dalvägen 16956	SOLNA	http://ww.010-44750	https://af.01.09.1970					Apoteksh:Detaljhan	3235	2,13E+09				https://w	https://tw	https://w	https://w	27908	406.04285714	1.4547799		1397
Apoteket	5,56E+09	active		Aktivt	Box 3001 16903	SOLNA	Dalvägen 16956	SOLNA	http://ww.010-44750	https://af.01.09.1970					Apoteksh:Detaljhan	3235	2,13E+09				https://w	https://tw	https://w	https://w	27908	406.04285714	1.4547799		1397
Apoteket	5,56E+09	active		Aktivt	Box 3001 16903	SOLNA	Dalvägen 16956	SOLNA	http://ww.010-44750	https://af.01.09.1970					Apoteksh:Detaljhan	3235	2,13E+09				https://w	https://tw	https://w	https://w	27908	406.04285714	1.4547799		1397
Apoteket	5,56E+09	active		Aktivt	Box 3001 16903	SOLNA	Dalvägen 16956	SOLNA	http://ww.010-44750	https://af.01.09.1970					Apoteksh:Detaljhan	3235	2,13E+09				https://w	https://tw	https://w	https://w	27908	406.04285714	1.4547799		1397
Apoteket	5,56E+09	active		Aktivt	Box 3001 16903	SOLNA	Dalvägen 16956	SOLNA	http://ww.010-44750	https://af.01.09.1970					Apoteksh:Detaljhan	3235	2,13E+09				https://w	https://tw	https://w	https://w	27908	406.04285714	1.4547799		1397
Arbetsför	2,02E+09	active		Aktivt					11399	STOCKHO	http://ww.0771-6000	https://af.01.01.1975			Arbetsför Arbetsförmedling, bemanning och andra					https://www.linkedin	https://w	https://w	https://w	51517	795.04285714	1.54317992119		3475	
Borås konr	2,12E+09	active		Aktivt					50180	BORÅS	http://ww.033-35700	https://af.01.01.1975			Öppna sor Öppna sociala insatser (88)					https://www.youtu				10309	271.1.0	6.2628709		3475	
COOR Ser	5,56E+09	active		Fusion avslutad					16499	KISTA	coor.se	010-55950	https://af.16.10.1962		Fastighets Fastighets	2974	4,06E+08				https://w	https://tw	https://w	https://w	2232	126.0714285	5.6451612		194
COOR Ser	5,56E+09	active		Fusion avslutad					16499	KISTA	coor.se	010-55950	https://af.16.10.1962		Fastighets Fastighets	2974	4,06E+08				https://w	https://tw	https://w	https://w	2232	126.0714285	5.6451612		194
COOR Ser	5,56E+09	active		Fusion avslutad					16499	KISTA	coor.se	010-55950	https://af.16.10.1962		Fastighets Fastighets	2974	4,06E+08				https://w	https://tw	https://w	https://w	2232	126.0714285	5.6451612		194
Göteborg:	2,12E+09	active		Aktivt					40482	GÖTEBOR	http://ww.031-36500	https://af.01.01.1974			Öppna sor Öppna sociala insatser (88)					http://twi	https://www.youtube.com/goteborgsstad								
Halmsstad:	2,12E+09	active		Aktivt	BOX 153 30105	HALMSTAI	Kyrkogata 30242				HALMSTAI	http://ww.035-13700	https://af.01.01.1974		Forskoleu Utbildning (85)						http://twitter.com/t	http://ww		14230	279.0.6071428	1.9606465		2664	
Helsingbo	2,12E+09	active		Aktivt					25189	HELSINGB	http://ww.042-10500	https://af.01.01.1975			Grundskol Utbildning (85)					https://w	https://tw	https://w	https://w	10732	726.1.1071428	6.7648155		4482	
Jönköping	2,12E+09	active		Aktivt					55189	JÖNKÖPIN	jonkopring	036-10500	https://af.01.01.1974		Vård och vÅrd och omsorg med boende (87)					https://www.linkedin	https://w	https://w	https://w	sv	6569	449.0.4642857	6.8351347237		
Kronans D	5,57E+09	active		Fusion av:	Box 30094 10425	STOCKHO	Lindhager 11251	STOCKHO	http://ww.010-24060	https://af.14.08.2009					Apoteksh:Detaljhan	2650	7,73E+08				https://www.linkedin.com/company-bet				8193	115.0.25	1.40363725131		
Kronans D	5,57E+09	active		Fusion av:	Box 30094 10425	STOCKHO	Lindhager 11251	STOCKHO	https://ww.010-24060	https://af.14.08.2009					Apoteksh:Detaljhan	2650	7,73E+08				https://www.linkedin.com/company-bet				8193	115.0.25	1.40363725131		
Kronans D	5,57E+09	active		Fusion av:	Box 30094 10425	STOCKHO	Lindhager 11251	STOCKHO	https://ww.010-24060	https://af.14.08.2009					Apoteksh:Detaljhan	2650	7,73E+08				https://www.linkedin.com/company-bet				8193	115.0.25	1.40363725131		
Linköping	2,12E+09	active		Aktivt					58181	LINKÖPIN	http://ww.013-20600	https://af.01.01.1974			Grundskol Utbildning (85)					https://twitter.com/	https://www.facebook.com/linkopingskommun			2521	69.0.9642857	2.7370091		3467	
Lunds kon	2,12E+09	active		Aktivt	BOX 41 22100	LUND	Stortorget 22223				LUND	http://ww.046-35500	https://af.01.01.1974		Grundskol Utbildning (85)					http://twi	http://ww	https://w	https://w	5201	130569	767.0.5	0.5874288	6571	
Malmö ko	2,12E+09	active		Aktivt					20580	MALMÖ	http://ww.040-34100	https://af.01.01.1974			Grundskol Utbildning (85)					http://twitter.com/f	http://ww			23441	1005.0.7857142	4.2873597		9632	
Nordea Bå	5,16E+09	active		Fusion avslutad					10571	STOCKHO	http://ww.0771-2244	https://af.30.01.2004			Annan mc Finansiella tjänster utom försäkring och pensionsfo	http://twi	http://ww	https://w	https://w	130569	767.0.5	0.5874288		6571				6571	
Nordea Bå	5,16E+09	active		Fusion avslutad					10571	STOCKHO	http://ww.0771-2244	https://af.30.01.2004			Annan mc Finansiella tjänster utom försäkring och pensionsfo	http://twi	http://ww	https://w	https://w	130569	767.0.5	0.5874288		6571				6571	
Nordea Bå	5,16E+09	active		Fusion avslutad					10571	STOCKHO	http://ww.0771-2244	https://af.30.01.2004			Annan mc Finansiella tjänster utom försäkring och pensionsfo	http://twi	http://ww	https://w	https://w	130569	767.0.5	0.5874288		6571				6571	



Work Plan

- Talk with Vainu about the variables available and delivery of the data, either in the structured format or in raw data format;
- Build up the URL repository, and link them to the Business register and evaluate the quality;
- Summarize the feasibility of using Vainu data for ICT statistics;
- With the precondition of getting raw data from Vainu, we can study the categorizing of text applying new technology of text mining;
- Improve the text categorization method done in the previous work.

