



WWF Spain & Soldecoco

Cooperation with the Cadiz
Estrecho FLAG

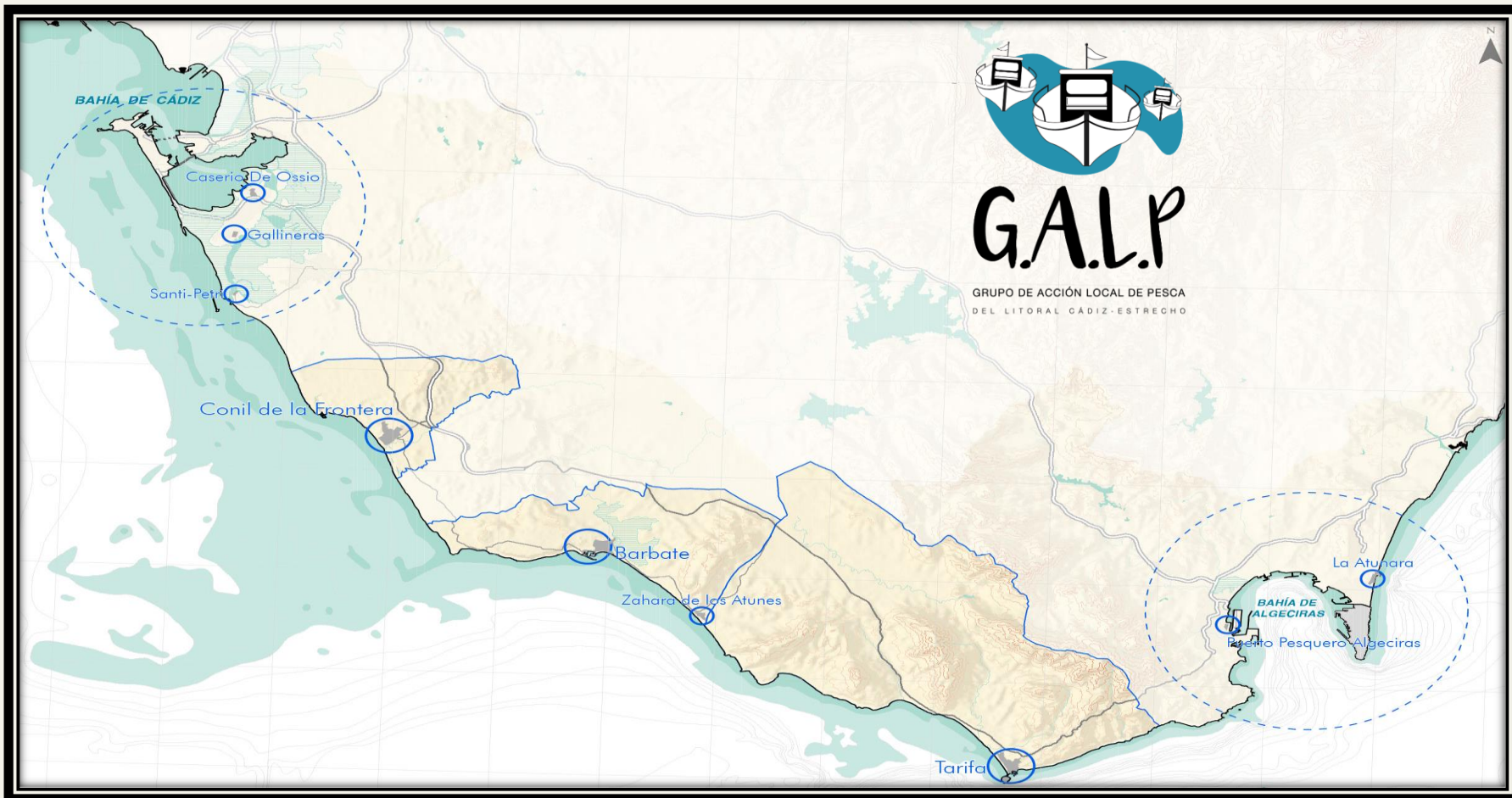
FARNET, 25 may 2021



G.A.L.P.

GRUPO DE ACCIÓN LOCAL DE PESCA
DEL LITORAL GADIZ-ESTRECHO

Fit for the Future: Atlantic and North Sea FLAG Seminar





G.A.L.P.
GRUPO DE ACCIÓN LOCAL DE PESCA
DEL LITORAL CÁDIZ-ESTRECHO

**DESARROLLANDO
ESTRATEGIAS DE FUTURO**

www.galpcadizestrecho.com



El Grupo de Acción Local de Pesca del Litoral Cádiz-Estrecho en colaboración con Gestimar está trabajando en la próxima **Estrategia de Desarrollo Local Participativo** de la que te podrás beneficiar.

Tu opinión es importante para la elaboración de la misma. Cuéntanos tus ideas y sugerencias.

Sols parte de la Estrategia
Participa



T. 956 440 503 galplitoralcaes@gmail.com www.galpcadizestrecho.com



Areas of work between WWF and Soldecoco with the FLAG

❖ Biodiversity and Ecosystem Conservation



❖ Empowerment of fisheries communities and heritage protection



❖ Governance: Transition to co-management





MAR DE GADES PROJECT (PHASE I): PROTECTION AND GOVERNANCE FROM TRAFALGAR CABE- SANCTI PETRI ISLE)

PROGRAMA PLEAMAR
FUNDACIÓN BIODIVERSIDAD



Fisheries Management Integration in Natura 2000 sites



Con la colaboración de



Pescado de Conil



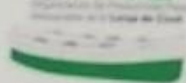
CUSTODIA ALIMENTARIA

- ESTABLECIMIENTO ADHERIDO -



Ayuntamiento de
Conil de la Frontera

OPP72



Junta de Andalucía
Comisión de Agricultura, Ganadería,
Pesca y Desarrollo Sostenible



UNIÓN EUROPEA
Fondo Europeo de Desarrollo Regional



OPP72

Organización de Productores Pesqueros
Artesanales de la Lonja de Conil





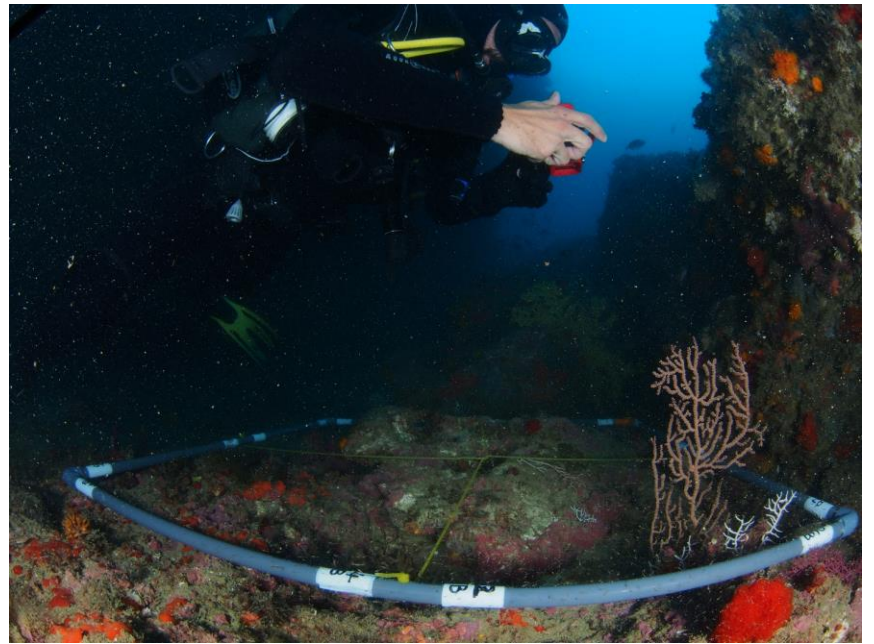
APP AUDIOGUÍAS DEL MAR

Recuperando nuestra
memoria / Informando a
usuarios y visitantes

Recovering our
history / Informing
users & visitors



CITIZEN SCIENCE AND SCIENTIFIC TOURISM



*Photographies: WWF España Archive
(Author: Alejandro Ibáñez)*





Thank you!

More info:

- wwf.es
- <http://www.comprometidosconelmar.com/es>
- <http://www.project-medfish.com>
- www.soldecocos.org
- www.galpcadizestrecho.com